

嘉阳机械产品样本

V2021.09



无锡市嘉阳机械制造有限公司

1. 企业简介

无锡市嘉阳机械制造有限公司成立于 2003 年，位于长江三角洲美丽的太湖之滨无锡，系一家专业从事输送设备设计与制造的企业。

多年来公司坚持“品质、诚信、服务、创新”的经营理念，在环保输送设备的设计与制造方面积累了成熟丰富的经验和技能，已发展成为一家拥有设计订制、加工制造、安装调试、售后服务端到端能力的输送机械设备供应商。

主要产品包括：刮板输送机、斗式提升机、螺旋输送机、链式出渣机、双轴搅拌加湿机、旋转卸灰阀、闸板阀、三通换向阀等。

产品广泛应用于冶金、电力、化工、建材、垃圾焚烧、危废处理、污泥处理等行业，深得广大用户的好评。

同时，我司可根据用户的特殊工艺要求，设计系统配置及输送设备，满足不同工艺流程和系统工况的要求。

以“诚信务实，追求卓越”为企业精神，以“始于顾客要求，终于客户满意”为质量方针，以“一切为用户着想”为经营理念。嘉阳机械将一如既往，以规范的管理，先进的技术、优质的产品、满意的服务来回馈广大客户的需求。

地址：无锡市经开区苏锡西路 103 号

邮编：214131

电话：0510-85611629/18762606121

传真：0510-85601383

E-mail: jy@wxjiayang.cn

2. 产品目录

一、刮板输送机

- YD 系列刮板输送机
- GZ 系列刮板输送机
- GZS 系列链式出渣机

二、斗式提升机

- DT 系列斗式提升机
- TH 系列斗式提升机
- TD 系列斗式提升机

三、螺旋输送机

- LS 系列螺旋输送机
- GLS 系列螺旋输送机
- WLS 系列无轴螺旋输送机

四、加湿机

- SJS 系列双轴搅拌加湿机

五、物料控制阀

- XG 电动锁气器
- ZF 系列插板阀
- SF 系列双层卸灰阀
- HXF 三通换向阀

3. 刮板输送机

一、YD 系列刮板输送机

1、概述

YD 系列刮板输送机是输送粉状、小颗粒状干态物料连续输送机械，可以水平、小角度倾斜布置。该设备结构简单、运行平稳可靠、输送距离长、密封性能好、磨损小、噪音低，它的工艺布置灵活，可多点加卸料及实现定量输送。由于壳体是全封闭结构，在有毒、易飞扬、易爆及高温物料时，对改善工人的操作条件和防止环境污染等方面有突出的优点，目前广泛应用于钢铁、电力、垃圾焚烧等行业除尘输灰系统的飞灰输送。

2、结构特点及工作原理

YD 系列刮板输送机由机头部件、中间槽体、机尾部件、刮板输送链、驱动装置、安装枕梁组成。全封闭机壳，设备运行时无物料外泄；输送链采用优质合金模锻件经热处理，强度大、耐磨损；设备的进出料口、输送长度可根据工艺要求灵活设计布置。

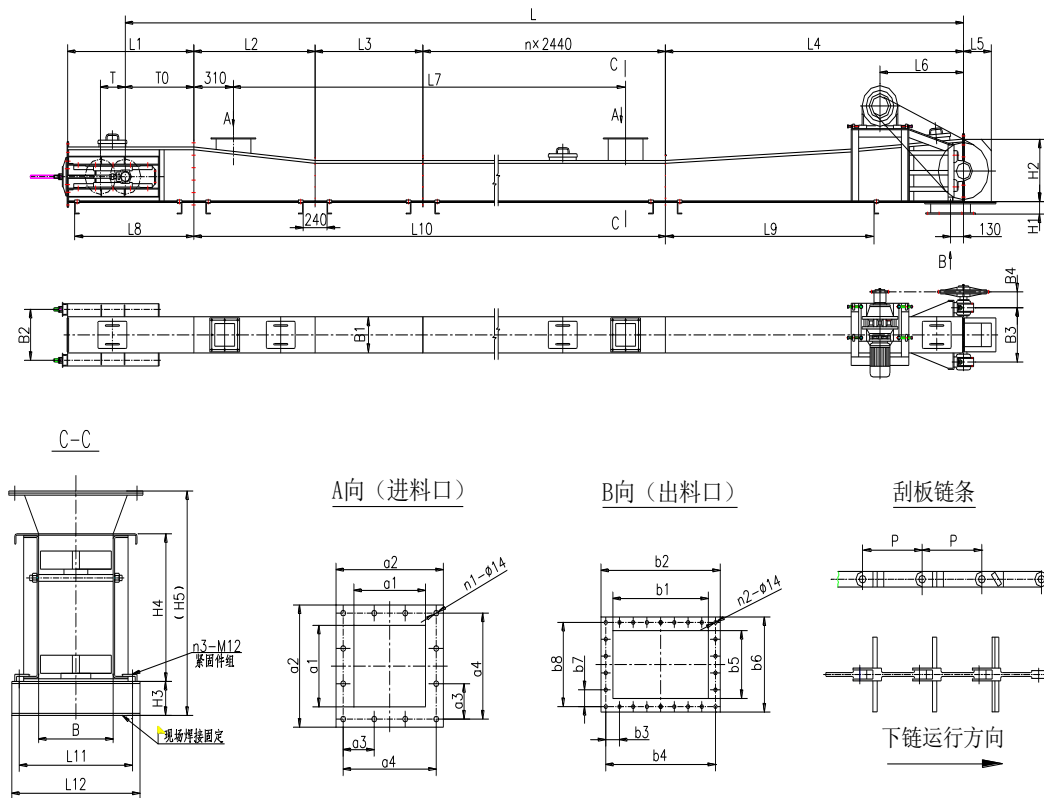
物料经设备进料口均匀地进入槽体底部，由从机尾向机头方向作封闭连续运行的承载刮板输送链将物料从进料口处连续均匀地输送至出料口排出。

机尾设置丝杆调节装置来调节输送链的松紧度，保证其在运行中始终保持适度张紧状态，使设备处于稳定的运行状态。

3、主要技术参数

项目 \ 型号	YD200	YD250	YD310	YD430
槽宽(mm)	200	250	310	430
输送能力 (m ³ /h)	2月5日	4月8日	6月12日	10月20日
链速 (m/min)	2.4-5	2.4-5	2.4-5	2.4-5
链条节距(mm)	150	150	200	200
输送距离(m)	6-60	6-60	8-60	10-50
输送斜度(°)	≤15			
电机功率(Kw)	1.5-5.5	1.5-7.5	2.2-11	3月11日
驱动装置安装型式	左、右装, 背装式			
传动型式	链传动			
适用粒度 (mm)	< 3	< 5	< 8	< 10
适用湿度 (%)	≤5			
适用温度 (°C)	≤150			

4、外形示意图



二、GZ 系列刮板输送机

1、概述

GZ 系列刮板输送机是输送粉状、小颗粒和小块状湿态物料连续输送机械设备，水平布置，主要用于锅炉灰渣输出系统。

2、结构特点及工作原理

GZ 系列刮板输送机由机头部件、中间槽体、机尾部件、刮板输送链、驱动装置、安装枕梁组成。全封闭或半封闭机壳，设备运行时无物料外泄；输送链采用优质合金锻造环形链，双链布置型式；设备的进出料口、输送长度可根据工艺要求灵活设计布置。

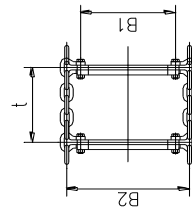
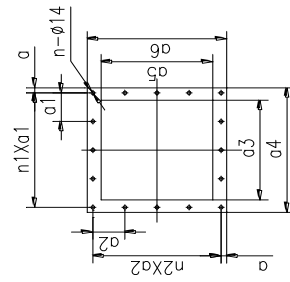
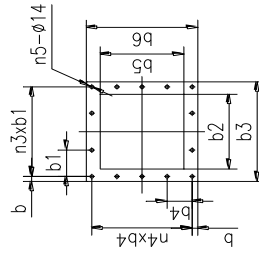
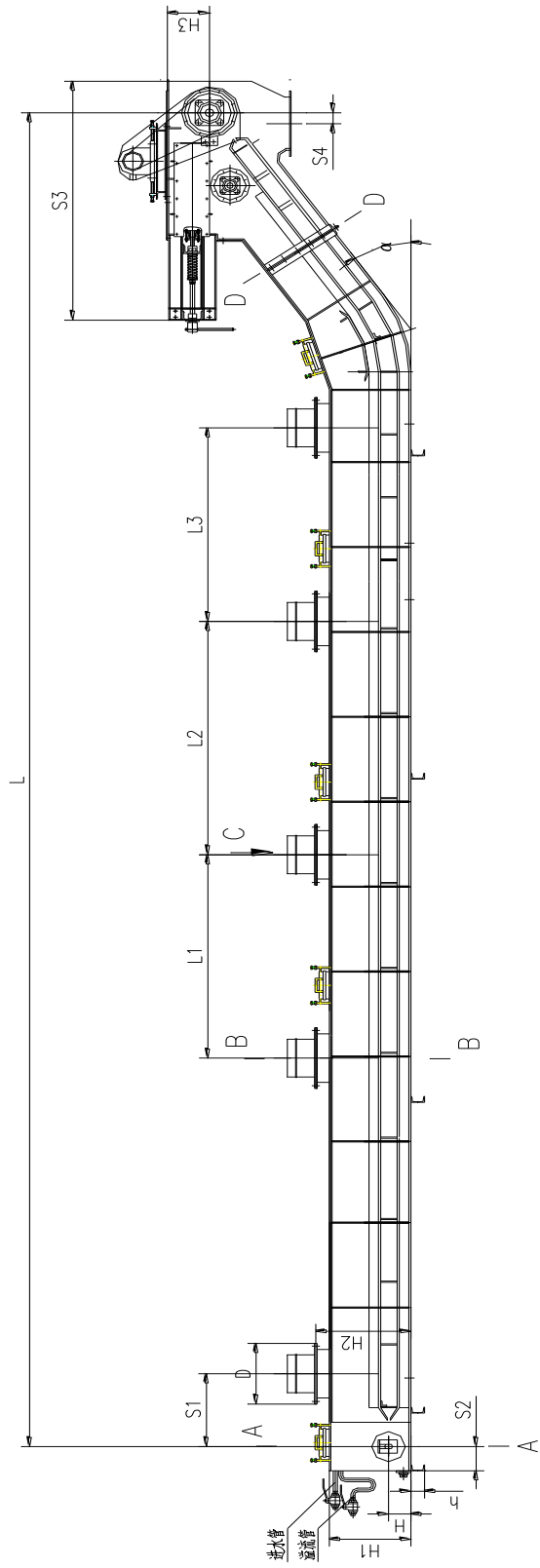
物料经设备进料口均匀地进入槽体底部，由从机尾向机头方向作封闭连续运行的承载刮板输送链将物料从进料口处连续均匀地输送至出料口排出。可实现多点进料、单点卸料。

机头设置丝杆调节装置来调节输送链的松紧度，保证其在运行中始终保持适度张紧状态，使设备处于稳定的运行状态。

3、主要技术参数

项目 \ 型号	GZ300	GZ400	GZ500	GZ600	GZ800
槽 宽(mm)	300	400	500	600	800
输送能力 (m ³ /h)	1月5日	2月12日	3月20日	5月30日	7-40
链 速 (m/min)	1.8-12	1.8-12	1.8-12	1.8-10	1.8-10
刮板间距(mm)	200	320/280	400/350	480/420	560/480
输送距离(m)	4-50	4-50	6-50	6-40	6-40
电机功率(Kw)	2.2-7.5	3月15日	4月22日	4月30日	5.5-37
驱动装置安装型式	左右装，背装式				
传动型式	链传动				
适用粒度 (mm)	< 30	< 30	< 50	< 70	< 100
适用湿度 (%)	≤60				
适用温度 (°C)	≤150				

4、外形示意图



三、链式出渣机

1、概述

链式出渣机是一种通过刮板链条形式输送粉状、小颗粒状湿物料的机械输送设备。设备的布置常见有水平型、水平+提升型二种形式。

链式出渣机结构简单、运行平稳可靠、输送距离长、噪音低，它的工艺布置灵活，可实现多点进料及定量输送。目前广泛应用于冶金、电力、化工、建材、固废处置等行业，特别在垃圾焚烧、危废焚烧处置和污泥干化焚烧等项目的出渣系统中得到了广泛的应用。

2、结构特点及工作原理

本系列链式出渣机由机头部件、中间槽体、机尾部件、刮板输送链、驱动装置、安装枕梁组成。输送链采用优质合金钢，经热处理，强度大、耐磨损；设备的进出料口、输送长度可根据工艺要求灵活设计布置。

高温炉渣经设备进料口均匀地进入槽体中通过水的冷却并经水的缓冲沉入底部，由从机尾向机头方向作封闭连续运行的承载刮板输送链将物料从进料口处连续均匀地输送至出料口排出。炉渣在设备内的移动是由刮板链条的移动及物料间的内摩擦力而实现。

机尾设置丝杆调节装置来调节输送链的松紧度，保证其在运行中始终保持适度张紧状态，使设备处于稳定的运行状态。

驱动装置采用摆线针轮减速机加传动滚子链轮链条，减速比大，传递扭矩大，运行稳定可靠。

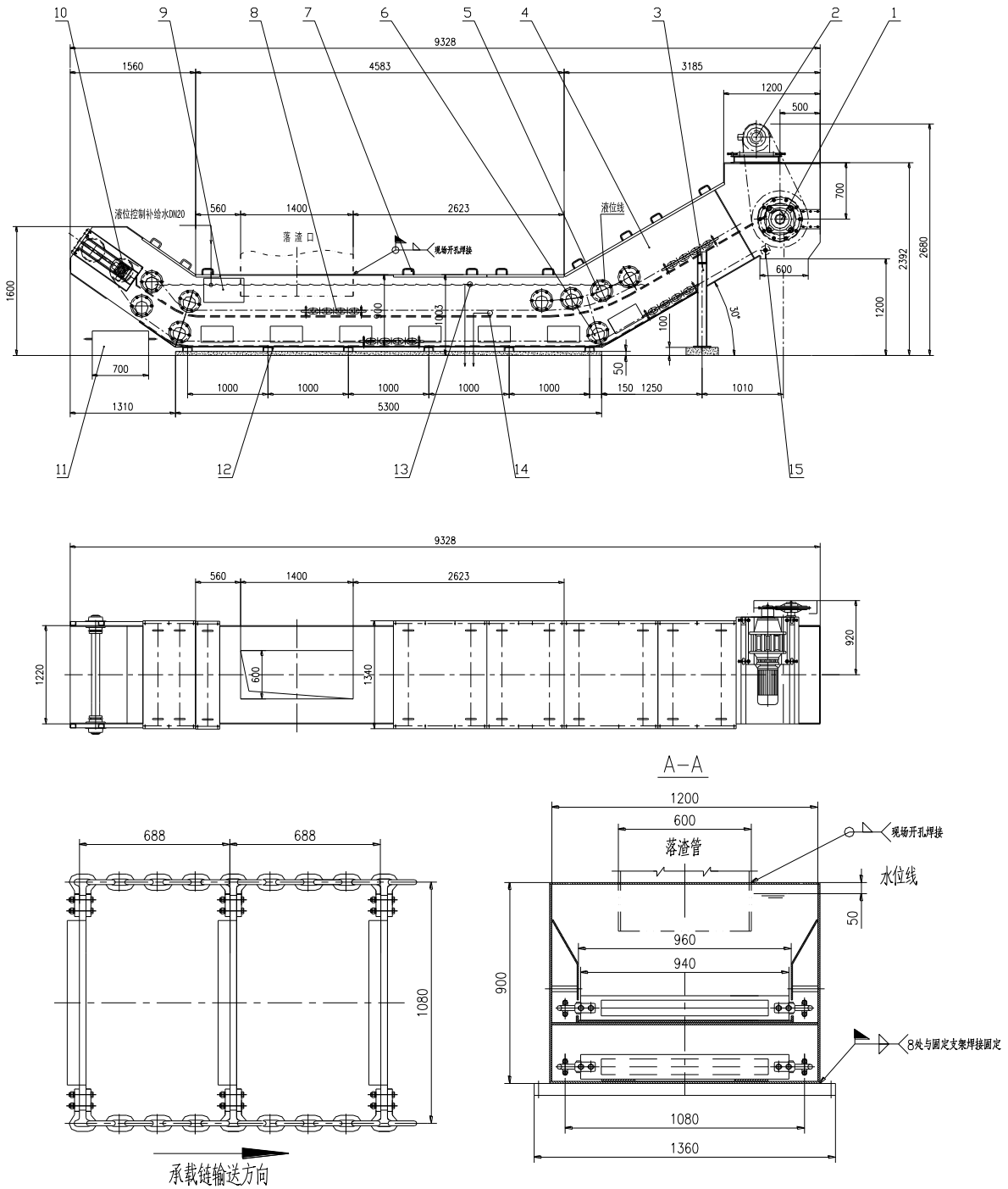
3、规格型号及结构简图、主要技术参数

1) 本产品为 GZS 系列，有 5 种常用规格。

系 列	规 格 型 号
-----	---------

GZS	600; 800; 1000; 1200; 1500
-----	----------------------------

2) 链式出渣机的组成



- 1、头轮轴组件 2、驱动装置 3、机头固定支脚 4、槽体
 5、固定导向轮组一 6、固定导向轮组二 7、盖板 8、刮板输送链 9、
 液位控制箱 10、尾轮轴组件 11、返料收集箱 12、底部枕梁 13、溢流
 管口 14、排污管口 15、托轮组件

4. 斗式提升机

斗式提升机是垂直输送粉状、小颗粒状和小块状干态物料（如煤、炉底渣、水泥、矿石等）的连续输送机械设备。该系列设备结构简单、运行平稳可靠、安装维修方便、提升高度高、密封性能好，广泛应用于电力、冶金、化工、矿山、建材、粮油等行业。我公司生产的斗式提升机主要有 DT、TD、TH 三大系列。

一、DT 系列斗式提升机

1、结构特点及工作原理

DT 系列斗式提升机由机尾部件、中间槽体、机头部件、斗链组件、驱动装置组成。全封闭机壳，设备运行时无物料外泄，提升输送链采用冲压板式链，分单链及双链两种布置型式，头部设置逆止器，逆止可靠。设备的进出料口、提升高度可根据工艺要求灵活设计布置。

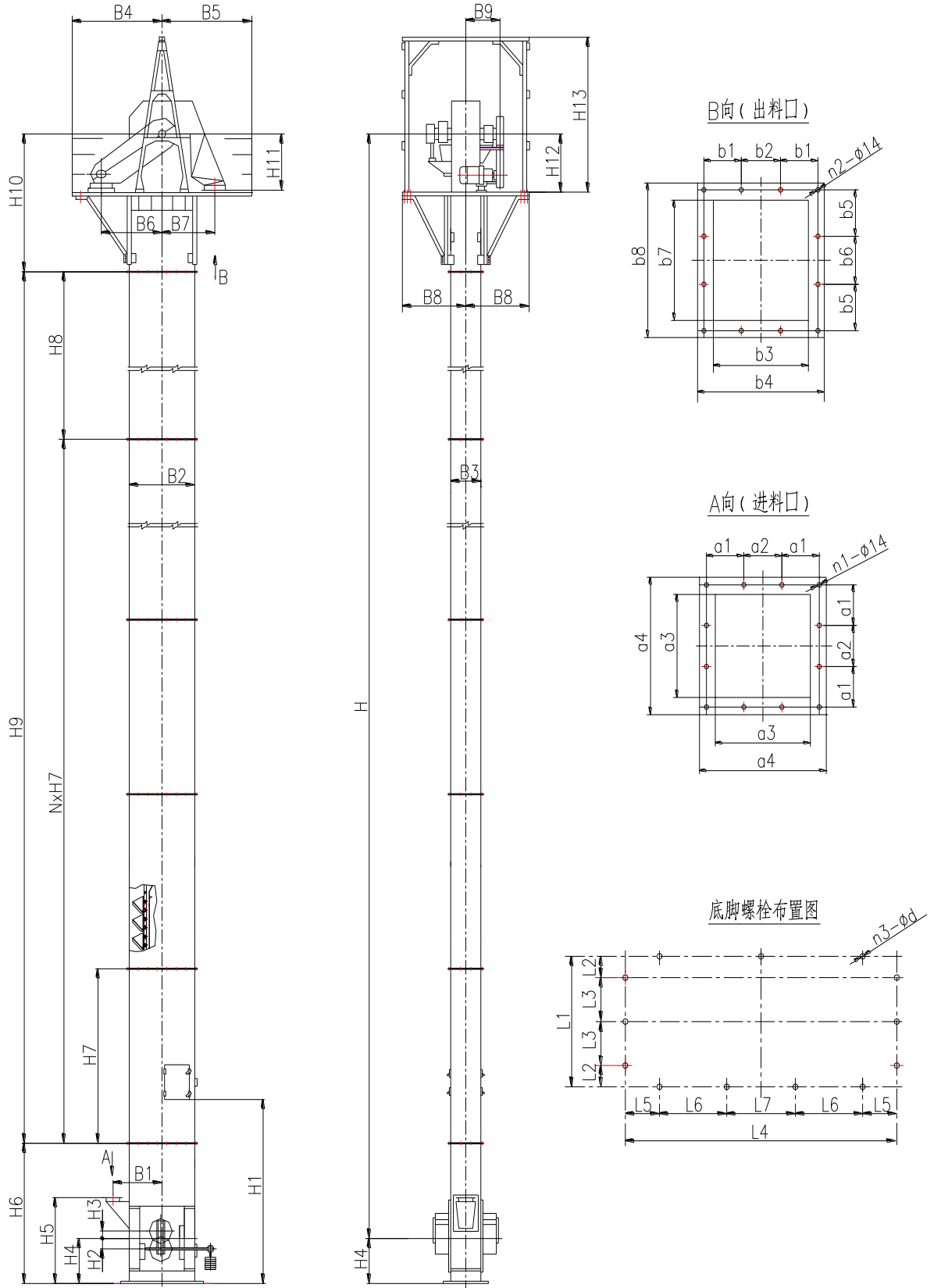
物料经设备进料口均匀地导入安装固定在作连续封闭运行的提升链上的料斗，将物料从机尾进料口处提升至机头出料口处排出，实现单点进料、单点重力式卸料。

提升输送链采用重锤杠杆式自动张紧装置，保证提升链在运行中始终保持适度张紧状态，使设备处于最佳运行状态。

2、主要技术参数

项目 \ 型号	DT25	DT30	DT45	
斗 宽(mm)	250	300	450	
斗 距(mm)	200	305	400	
斗 容(L)	3	9	20	
输送能力 (m ³ /h)	4-12	8-25	15-50	
链 速 (m/min)	6-20	6-20	6-20	
链条节距(mm)	100	152.4	200	
链条输送型式	单排	单排	双排	
提升高度(m)	5-25	6-30	8-40	
电机功率(Kw)	2.2-5.5	4-7.5	5.5-15	
驱动装置安装型式	左、右装			
传动型式	链传动			
适用输送物料	堆积密度 $\rho \leq 2t/m^3$ 粉状、颗粒状、小块状磨琢性、半磨琢性或无磨琢性物料，如炼钢粉尘、铁烧粉尘、水泥、煤、砂石、锅炉灰渣等。			
适用粒度 (mm)	<20	<30	<40	<50
适用湿度 (%)	≤ 10			
适用温度 (°C)	≤ 200			

3、外形示意图（右装式）



二、TH 系列斗式提升机

1、结构特点及工作原理

TH 系列斗式提升机由机尾部件、中间槽体、机头部件、斗链组件、驱动装置组成。全封闭机壳，设备运行时无物料外泄，提升输送链采用锻造环形链，均为双链外斗布置型式，头部设置逆止器，逆止可靠。设备的进出料口、提升高度可根据工艺要求灵活设计布置。

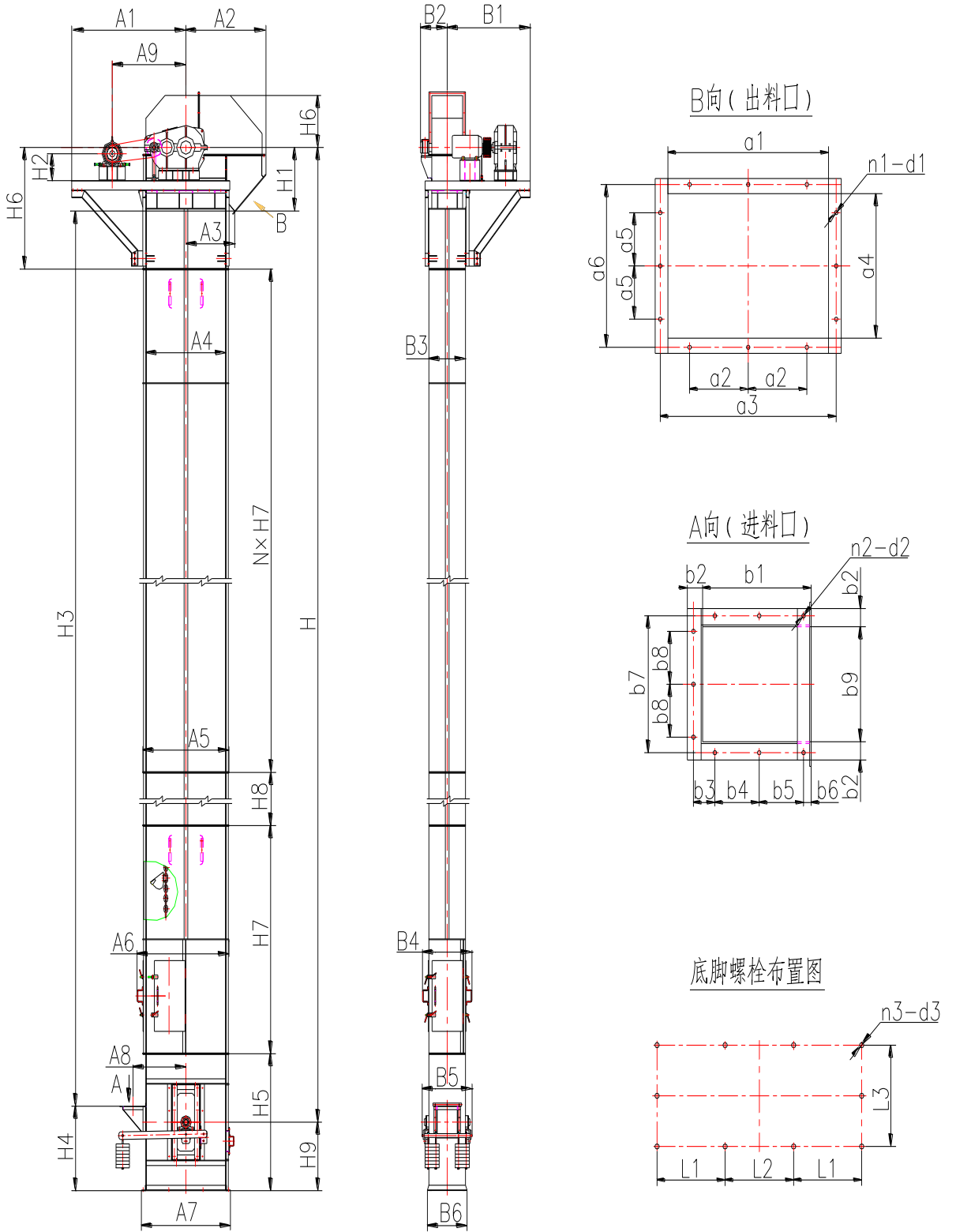
物料经设备进料口均匀地导入安装固定在作连续封闭运行的提升链上的料斗，将物料从机尾进料口处提升至机头出料口处排出，实现单点进料、单点重力式或混合式卸料。

提升输送链采用重锤杠杆式自动张紧装置，保证提升链在运行中始终保持适度张紧状态，使设备处于最佳运行状态。

2、主要技术参数

项目 \ 型号	TH315		TH400		TH500		TH630	
斗 宽(mm)	315		400		500		630	
斗 距(mm)	512		512		688		688	
斗 容(L)	ZH	SH	ZH	SH	ZH	SH	ZH	SH
	3.75	6	5.9	9.5	9.3	15	14.6	23.6
输送能力 (m ³ /h)	35	59	58	94	73	118	114	185
头部链轮节径(mm)	630		710		800		900	
链 速 (m/s)	1.4		1.4		1.5		1.5	
链环规格 (mm)	Φ 18×64		Φ 18×64		Φ 22×86		Φ 22×86	
提升高度 (m)	6-40		6-40		7-40		7-40	
电机功率 (Kw)	5.5-18.5		7.5-22		11月30日		18.5-45	
驱动装置安装型式	左、右装							
传动型式	带式传动							
适用输送物料	堆积密度 $\rho \leq 1.5t/m^3$ 粉状、颗粒状、小块状无磨琢性或半磨琢性物							
适用粒度 (mm)	<40		<40		<50		<70	
适用湿度 (%)	≤ 10							
适用温度 (°C)	≤ 250							

3、外形示意图（右装式）



三、TD 系列斗式提升机

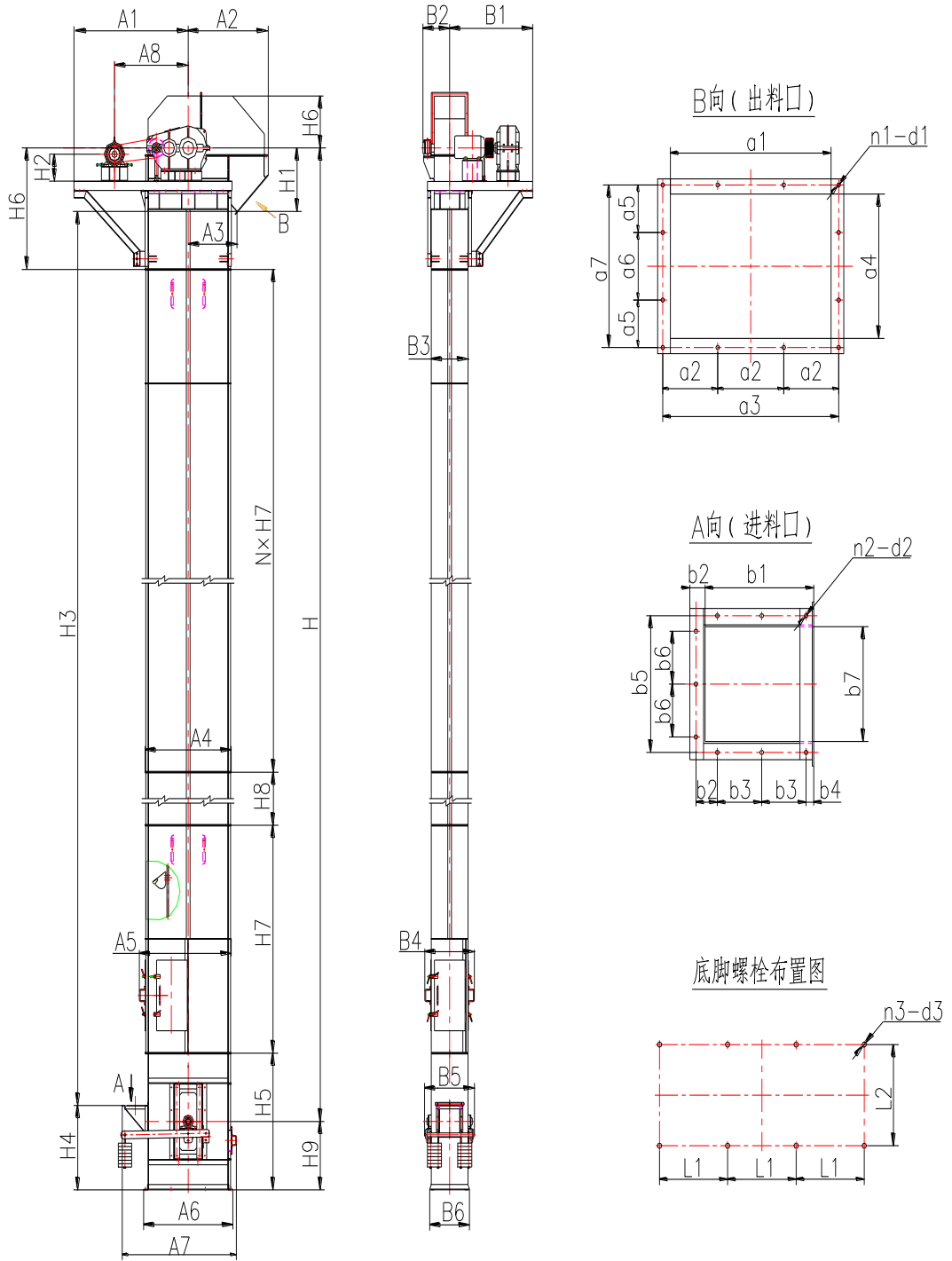
1、结构特点及工作原理

TD 系列斗式提升机由机尾部件、中间槽体、机头部件、带斗组件、驱动装置组成。全封闭机壳，设备运行时无物料外泄，提升输送带采用橡胶带，外斗布置型式，头部设置逆止器，逆止可靠。设备的进出料口、提升高度可根据工艺要求灵活设计布置。物料经设备进料口均匀地导入安装固定在作连续封闭运行的提升胶带上的料斗，将物料从机尾进料口处提升至机头出料口处排出，实现单点进料、单点离心式或混合式卸料。TD 系列斗式提升机备有 Q 型（浅斗）、H 型（弧底斗）、Zd（中深斗）、Sd（深斗）四种斗型。提升输送带采用丝杆调节装置来调节输送带的松紧度，保证其在运行中始终保持适度张紧状态，使设备处于稳定的运行状态。

2、主要技术参数

项目 \ 型号	TD250				TD315				TD400				TD500			
斗 宽(mm)	250				315				400				500			
斗 距(mm)	360		450		400		500		480		560		500		625	
斗 容(L)	Q	H	Zd	Sd	Q	H	Zd	Sd	Q	H	Zd	Sd	Q	H	Zd	Sd
	1.22	2.24	3	4.6	1.95	3.5	3.75	5.8	3.1	5.6	5.9	9.4	4.84	9	9.9	14.9
输送能力(m ³ /h)	20	36	38	59	28	50	42	67	40	76	68	110	63	116	96	154
带 宽(mm)	300				400				500				600			
带 速(m/s)	1.6				1.6				1.8				1.8			
传动滚筒直径(mm)	500				500				630				630			
传动滚筒转速 (r/min)	61				61				55				55			
提升高度(m)	5月25日				8月30日				8月30日				10-40			
电机功率(Kw)	5.5-15				7.5-15				11月30日				15-30			
驱动装置	左、右装															
安装型式	带式传动															
适用输送物料	堆积密度 $\rho \leq 1.5t/m^3$ 粉状、颗粒状、小块状无磨损性或半磨损性物料，如砂、石灰、水泥、煤、谷物、化肥等															
适用粒度 (mm)	<20				<40				<50				<70			
适用湿度 (%)	≤ 10															
适用温度 (°C)	一般 ≤ 60 ；高温 ≤ 200															

3、外形示意图（右装式）



5. 螺旋输送机

一、LS、GLS 螺旋输送机

1、用途及适用范围

LS、GLS 型螺旋输送机是一种不带扰性牵引构件的连续输送设备，它利用旋转的螺旋将被输送的物料沿固定的机壳为表面推移而进行输送工作，其情况好象是被持住不能旋转的螺母沿丝杆作平移运动一样，使物料不与螺旋一起旋转的力量是物料的重力和机壳对于物料的摩擦阻力。螺旋输送机在冶金、电力、化工、建材、粮食等行业被广泛采用的一种机械输送设备，主要用于输送粉状、小颗粒和小块状物料，可水平、倾斜。它结构简单、横截面积小、造价低、操作方便，进出料口位置布置灵活，能满足多点进料、多点排料的工艺要求。

本选型样本所介绍螺旋输送机使用的环境为 $-20^{\circ}\text{C}\sim 50^{\circ}\text{C}$ ，物料温度 $\leq 200^{\circ}\text{C}$ ，输送倾角 $\leq 20^{\circ}$ ，输送长度 $\leq 40\text{m}$ 。当输送距离达 $40\text{m}\sim 70\text{m}$ 时，可采取双端驱动型式。头部、尾部轴承设置在壳体外，轴与壳体间密封采用填料结构；中间吊挂轴承采用滚动、滑动可以互换的二种结构型式；

螺旋输送机既可单向输送物料，也可实现物料的双向输送。

螺旋输送机不易输送易变质的、粘性大的、易结块的物料，因为这些物料在输送时会粘结在螺旋叶片上，造成物料的堵塞和功率消耗的增大，使设备不能正常工作。

2、LS、GLS 螺旋输送机主要技术参数

螺旋直径 (mm)	160	200	250	315	400	500	630	800
螺 距 (mm)	160	200	250	315	355	400	450	500
转 速 (r/min)	112	100	90	80	71	63	50	40
输送量 (m ³ /h)	8	14	24	34	64	100	145	208
转 速 (r/min)	90	80	71	63	56	50	40	32
输送量 (m ³ /h)	7	12	20	26	52	80	116	165
转 速 (r/min)	71	63	56	50	45	40	32	25
输送量 (m ³ /h)	6	10	16	21	41	64	94	130
转 速 (r/min)	50	50	45	40	36	32	25	20
输送量 (m ³ /h)	4	7	13	16	34	52	80	110

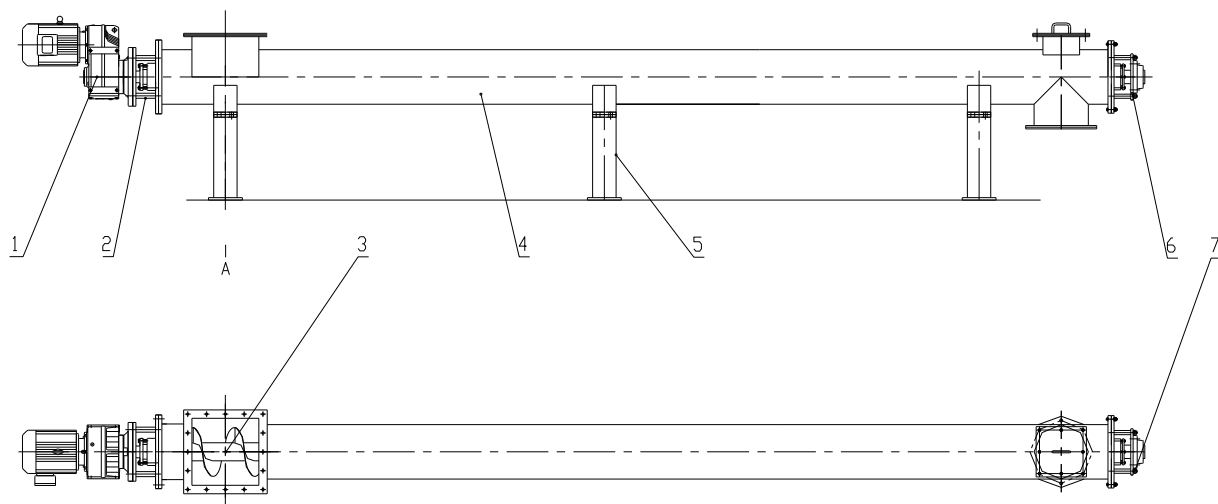
螺旋输送机选型须知

●本系列设备配用 F 系列系列齿轮减速机，如用户对驱动装置有具体要求，需详细注明。

●用户根据工艺需要选择所匹配的设备时，需注明型号规格及技术要求，并提供设备使用场合和所输送物料的特性。

●必要时用户可提供现场实际情况或设计要求，我公司协助用户设计选型，并根据现场对设备的具体要求提供详细的配套设计方案。

3、螺旋输送机的外形示意图：



- 1、减速机 2、头部支架 3、进料口 4、螺旋输送轴 5、管式槽体
6、固定支脚 7、出料口 8、点检口 9、尾部支架 10、尾部轴

二、WLS 型无轴螺旋输送机

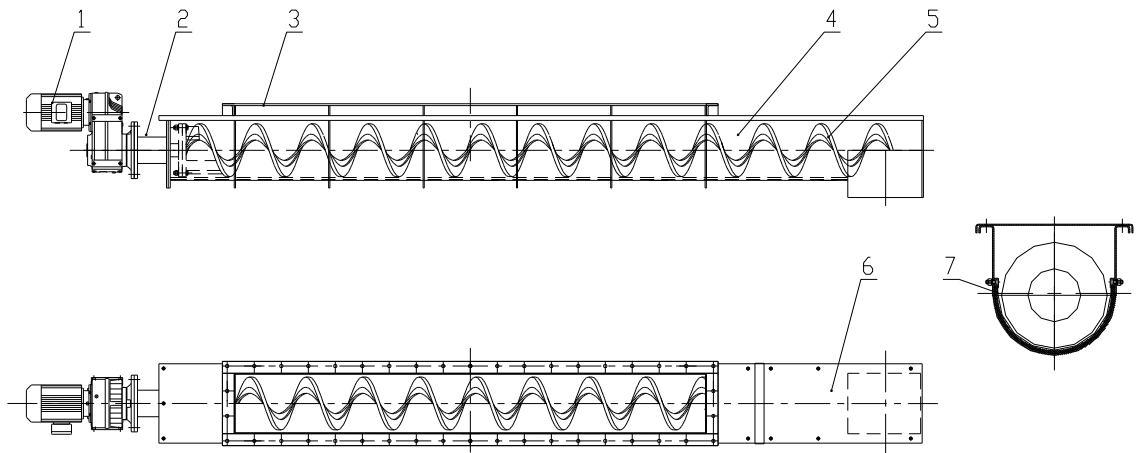
1. 用途及适用范围

WLS 型无轴螺旋输送机用于污水处理厂中输送格栅渣和污泥脱水后产生的泥饼、圾焚烧电厂灰渣等物料的输送等。

2. 主要技术参数

名称型号		WLS200	WLS240	WLS280	WLS320	WLS400	WLS500	
螺旋体直径 (mm)		200	240	280	320	400	500	
允许工作角度		0~30°	0~30°	0~30°	0~30°	0~30°	0~30°	
最大输送长度 (m)		16	16	18	18	22	25	
最大输送能力 (t/h)		7	9	12	15	20	30	
电机	型号	L≤7	Y100L1-4	Y100L2-4	Y112M-4	Y132S-4	Y160M-4	Y160M-4
	功率 kW		2.2	3	4	5.5	11	11
	型号	L>7	Y100L2-4	Y112M-4	Y132S-4	Y132M-4	Y160L-4	Y160L-4
	功率 kW		3	4	5.5	7.5	15	15

3. 无轴螺旋输送机的外形示意图



1、驱动装置 2、头部支架 3、进料口 4、U 型槽体 5、无轴螺旋体 6、盖板 7、MC 尼龙衬体

6. 加湿机

一、SJS 系列双轴搅拌加湿机

1, 概述

SJS 系列双轴搅拌加湿机是新一代粉尘搅拌加湿输送设备，采用双轴重叠螺旋叶片结构进行打击搅拌输送、自动供水加湿，对粉尘的适应性好，加湿搅拌均匀效果佳，是冶金、电力、矿山、建材、垃圾焚烧等行业除尘系统治理二次扬尘，保护环境的理想配套设备。

2, 结构特点及工作原理

(一)、工作原理

粉尘加湿机由定量均匀给料、叶片击打搅拌输送、供水加湿、驱动装置及电控、固定支架五部分组成。设备工作时，由旋转给料机均匀供料进入主机，由高速旋转的输送叶片把物料带入搅拌混料筒内，通过高速旋转的搅拌叶片把物料与由给水装置定量供给的水进行强制混合、搅拌，并将符合湿度要求的物料输送至出料口排出，达到消除二次扬尘的目的。

供水加湿系统由供水管道、电磁进水阀、流量调节球阀、加湿喷嘴组成。通过电磁进水阀的联锁控制，根据加湿要求对给水量通过流量调节球阀进行调节，使设备排出的物料达到满意的加湿效果。

(二)、结构特点

加湿机的结构分为两大部分：传动部分和工作部分。

(1) 传动部分

通过电机、减速机、齿轮副将动力传到两搅拌轴上。

(2) 工作部分

工作部分有叶片，给水装置。

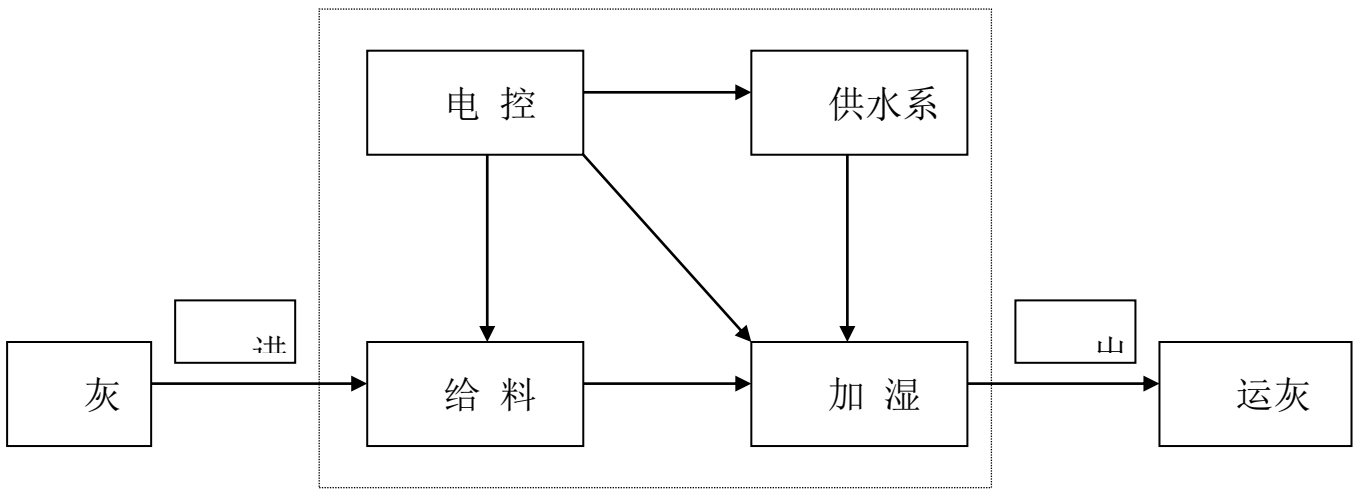
a) 叶片

叶片为扇型结构通过螺栓固定在搅拌轴上，以便于叶片磨损后更换，材质为高铬铸铁或 NM400。

b) 给水装置

给水装置能定量给水，出厂时上部管路已安装，侧管现场按 A 视图安装。

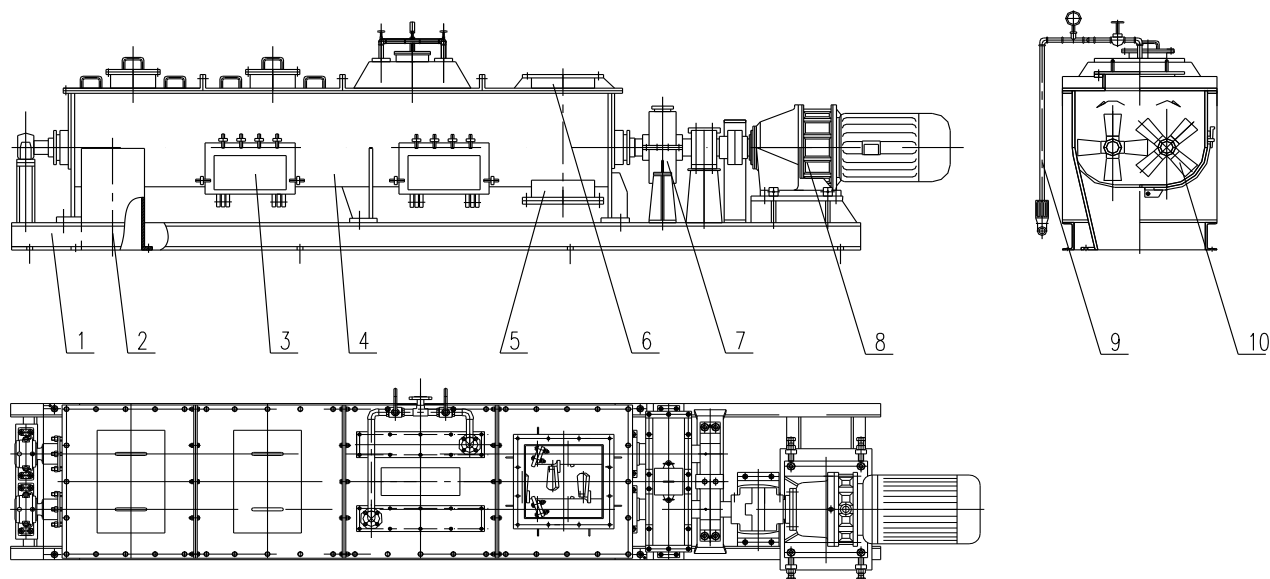
3, 流程示意图



4, 主要技术参数

项目 \ 型号	YJS250	YJS350	YJS400	YJS450	YJS500
生产能力 (m ³ /h)	15	30	50	80	100
加湿方式	双轴复合式搅拌				
主从动轴转速 (rpm)	85	63	85	85	85
电机参数	7.5kw	11kw	18.5kw	22kw	37kw
	380v 4p	380v 4p	380v 4p	380v 4p	380v 4p
平均加水量 (m ³ /h)	2.2~3.7	4.5~7.5	7.5~12.5	12~20	18~30
粉尘加湿后 平均含水量 (%)	15~25				
水压范围 (MPa)	0.3~0.6				
适用温度 (°C)	≤250				
水管接口尺寸	Dg25	Dg32	Dg40	Dg40	Dg50
给料阀电机参数	0.55kw	1.1kw	2.2kw	2.2kw	3kw

5, 外形示意图



- 1、底座 2、出料口 3、清灰口 4、槽体 5、紧急排灰口
6、进料口 7、齿轮箱 8、驱动装置 9、给水系统 10、搅拌轴

7. 物料控制阀

一、XG 电动锁气器（电动翻板阀）

1、概述

电动锁气器又称旋转给料机，是物料输送、料仓及除尘器灰仓等均匀卸料和锁气密封用的专用设备，主要起到均匀给料的作用。适用于火力发电厂除尘器、空气预热器、省煤机的设备的出料口或干灰输送管道中，也可用于冶金、化工、水泥等行业。

2、结构特点

结构简单紧凑、传动平稳、可靠性高；密封性能好、寿命长、故障率低等优点。根据其传动方式，可分为与电机直联的 YXD 系列和采用链传动的 XG 系列，驱动装置采用摆线针轮减速机或齿轮减速电机。

3、YXD 系列电动锁气器技术性能参数表

序号	型 号	输送能力	减速机	电机功率	电机转速	工作温度
		m ³ /h	型号	Kw	r/min	°C
1	YXD-200	7	BWY15-59	0.75	1460	≤200°C
2	YXD-300	15	BWY18-59	1.1	1460	≤200°C
3	YXD-350	24	BWY22-59	1.5	1460	≤200°C
4	YXD-400	30	BWY22-59	2.2	1460	≤200°C
5	YXD-500	40	BWY27-43	3	1460	≤200°C
6	YXD-600	65	BWY27-43	3	1460	≤200°C

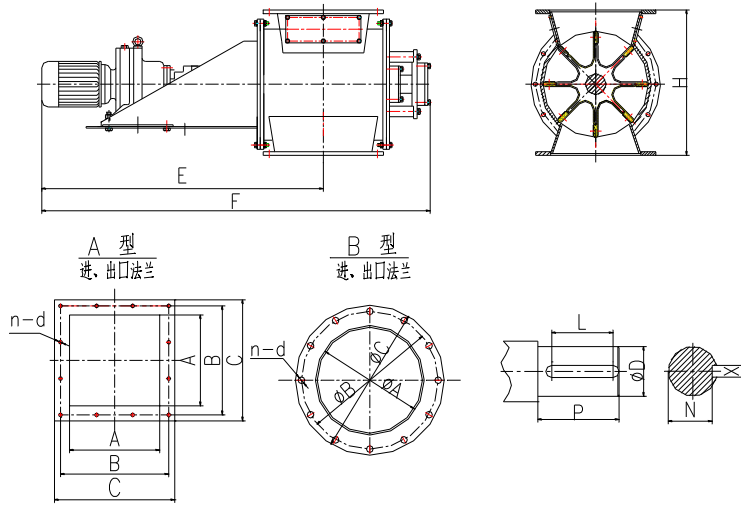
本参数表仅供参考，以最终实际参数为准。

XG 系列电动锁气器外形尺寸及技术性能参数表

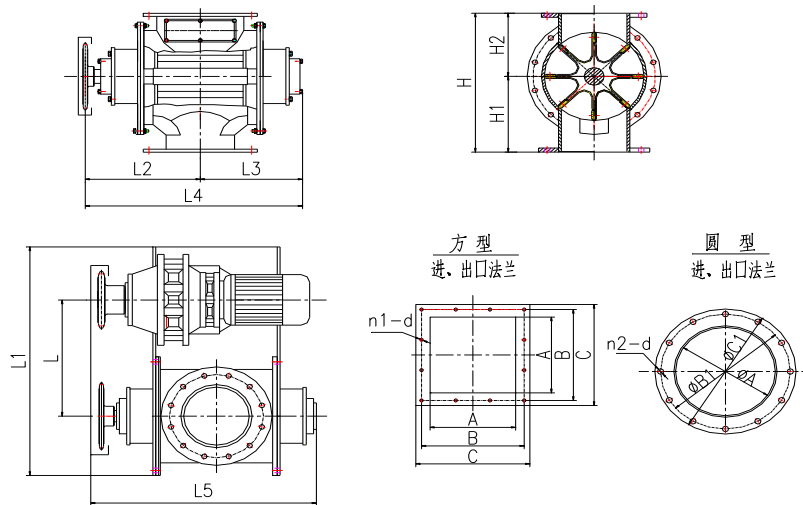
型 号	XG-20	XG-25	XG-30	XG-35	XG-40	XG-50	XG-60
容积效率	0.9	0.9	0.9	0.85	0.85	0.85	0.8
公称出力	5 m ³ /h	10 m ³ /h	15 m ³ /h	20m ³ /h	40m ³ /h	60m ³ /h	80m ³ /h
电机型号	Y801-4	Y802-4	Y90S-4	Y90L-4	Y100L1-4	Y100L2-4	Y112M-4
电机功率	0.55	0.75	1.1	1.5	2.2	3	4

本参数表仅供参考，以最终实际参数为准。

4、YXD 系列电动锁气器外形示意图：



XG 系列电动锁气器外形图



二、ZF 系列闸板阀

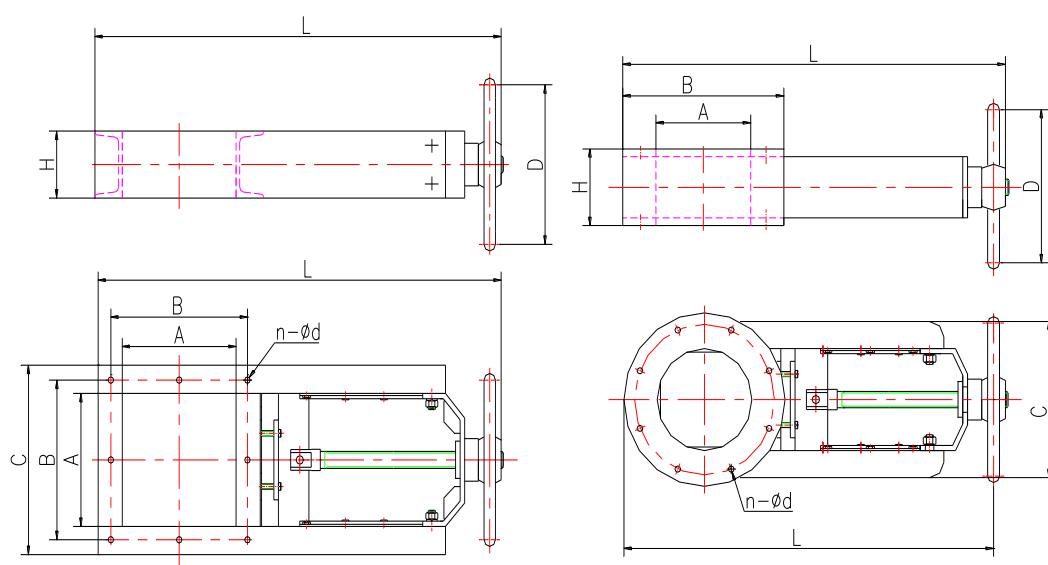
1、概述：

ZF 系列闸板阀是一种用于物料输送过程中截止物料流或粗略控制物料流量的装置。它既可以单独作为阀门使用，又可与星型卸灰阀和旋转給料阀等配套使用。

本样本 ZF 系列闸板阀着重介绍 ZFL 手动螺杆式、ZFL 电动螺杆式、ZFD 电动推杆式、ZFQ 气动推杆式四种型式，用户如需要其它形式闸板阀，我公司可以按用户要求设计并提供产品相关资料。

2、各式闸板阀简介：

2.1 ZFS 螺杆式手动闸板阀：



方 口

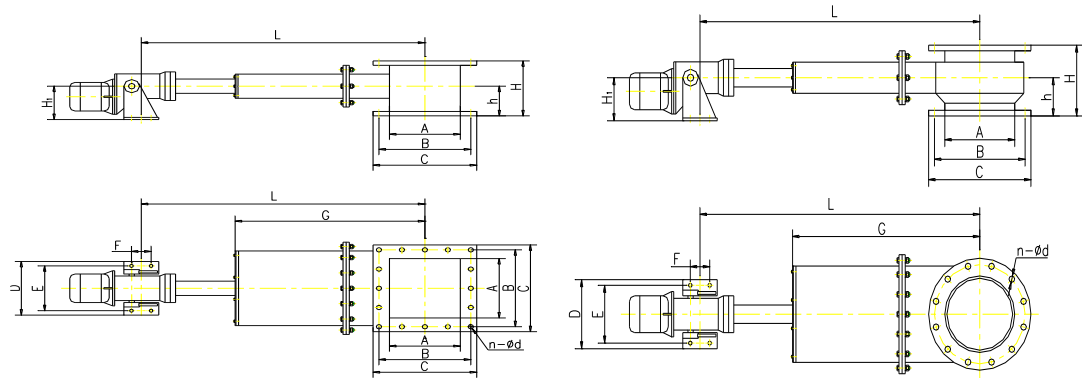
圆 口

方口型号	ZFS200F、ZFS250F、 ZFS300F ZFS350F、ZFS400F、ZFS500F
------	---

圆口型号	ZFS200Y、ZFS250Y、 ZFS300Y ZFS350Y、ZFS400Y、 ZFS500Y
------	--

2.2 ZFD 电动推杆式闸板阀

外形示意图



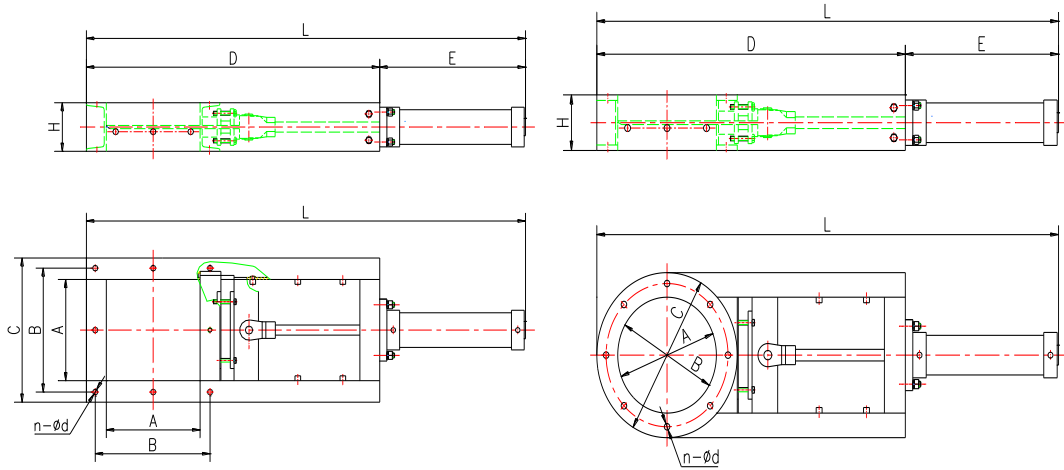
方口

圆口

方口型号	ZFD200F、ZFD250F、 ZFD300F ZFD350F、ZFD400F、 ZFD500F
圆口型号	ZFD200Y、ZFD250Y、 ZFD300Y ZFD350Y、ZFD400Y、 ZFD500Y

2.3 ZFQ 气动推杆式闸板阀

外形示意图



方口

圆口

方口型号	ZFQ200F、ZFQ250F、 ZFQ300F ZFQ350F、ZFQ400F、 ZFQ500F
圆口型号	ZFQ200Y、ZFQ250Y、 ZFQ300Y ZFQ350Y、ZFQ400Y、 ZFQ500Y

三、SF 系列双层卸灰阀

1、概述

SF 系列双层卸灰阀采用双层阀体组合结构，两层阀体之间在输送物料时交替开关，适合于限量给料的输灰设备。该设备具有密封性佳、输送量可调范围大等特点。

SF 系列双层卸灰阀根据驱动型式不同分为：QSF 型气动双层卸灰阀、单电机双层卸灰阀（包括 DSF 型单电机双层卸灰阀、DSFZ 型重锤式单电机双层卸灰阀）。

2、各式双层卸灰阀简介

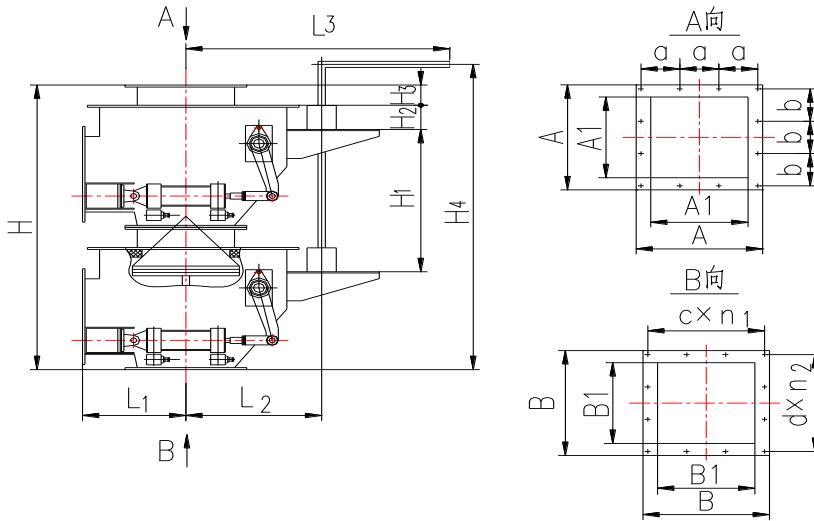
2.1 QSF 型气动双层卸灰阀

QSF 型气动双层卸灰阀采用了圆锥型阀芯，通过气动执行机构实现对阀的开启闭控制，具有很好的密封性能，并具有以下特征：

- a、通过调节单向节流阀保证阀的开启时间大于 3s；
- b、上、下层阀物料排放时间间隔可调，由电控系统按要求设定。

为保证气动执行机构正常动作，所供气源应为仪表用气，附近应设有贮气罐及单向阀，供气压力控制在 0.4-0.7Mpa 之间。

外形示意图



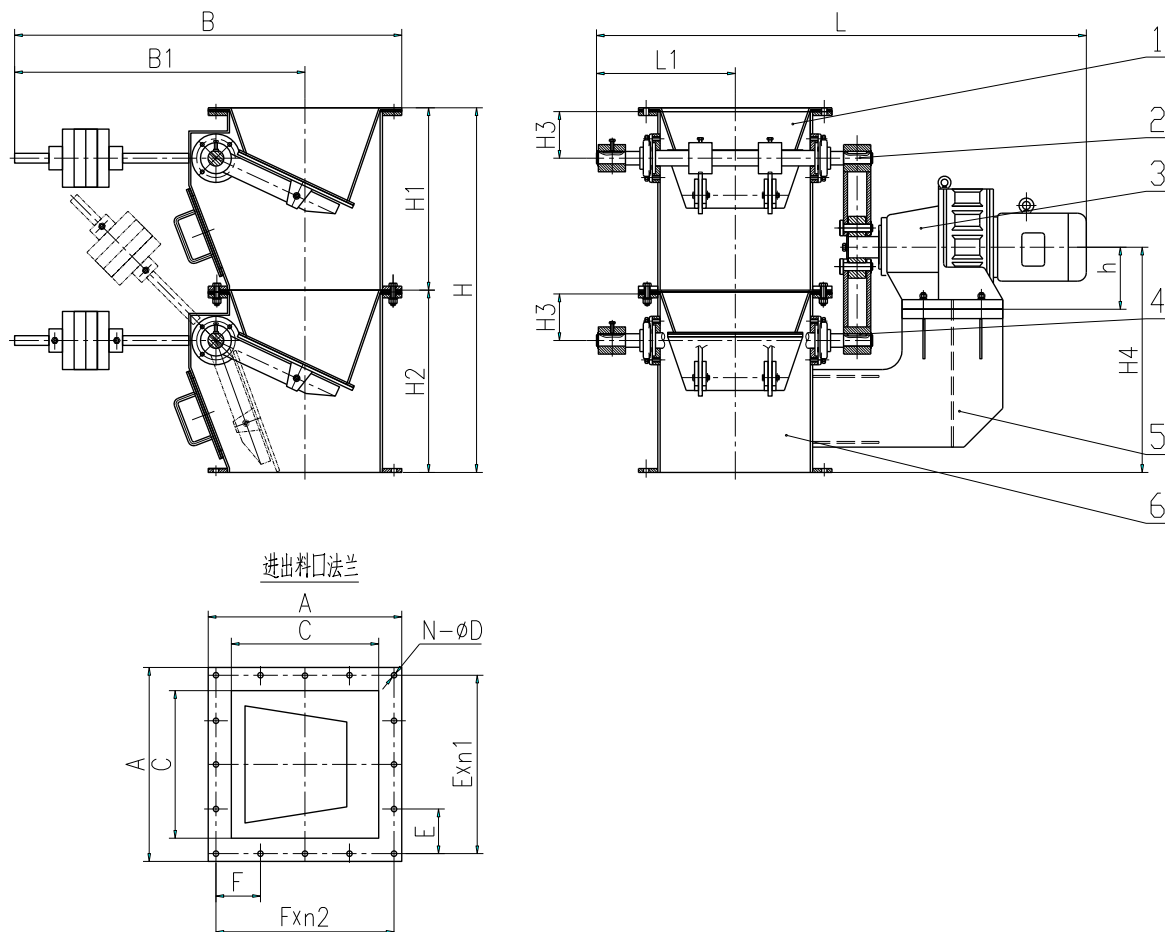
型号	QSF300、QSF400
----	---------------

2.2 DSF 型电动双层卸灰阀

DSF 型气动双层卸灰阀采用了双翻板，通过电动执行机构实现对阀的开启关闭控制，具有很好的密封性能，并具有以下特征：

- a、通过减速机变频电机的调速上、下层阀物料排放时间间隔可调，实现流量控制和密封效果。
- b、由电控系统按要求设定。

外形示意图



- 1、上阀体 2、上摆杆翻板机构 3、驱动装置 4、下摆杆翻板机构
5、减速机支架 6、下阀体

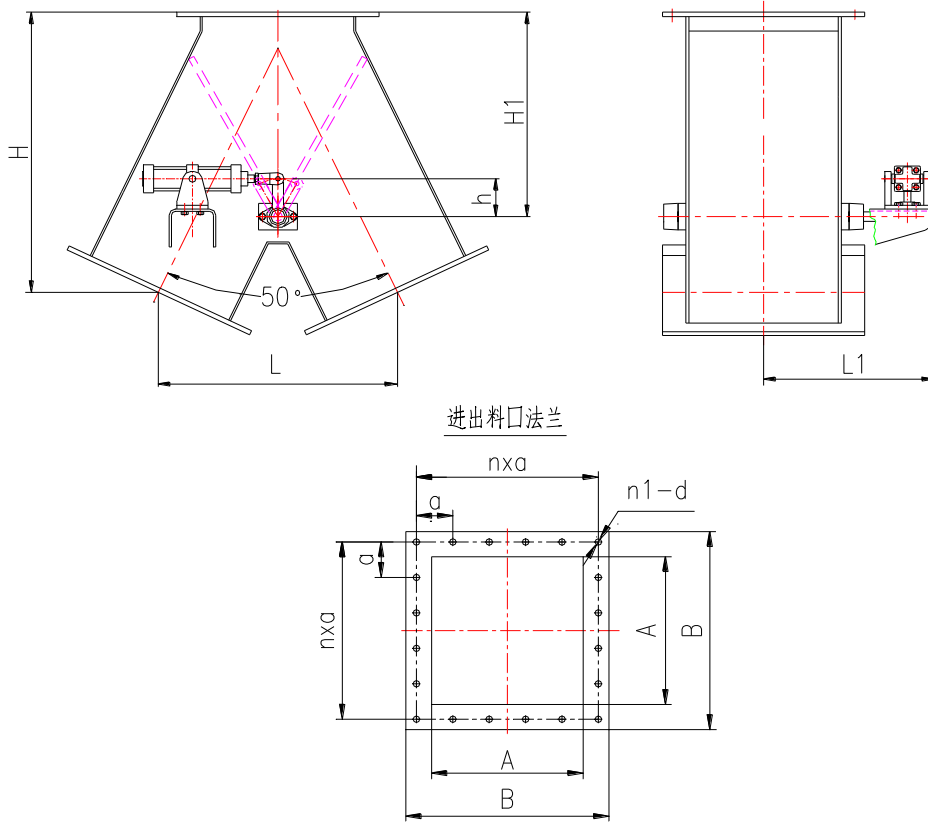
型号	DSF300、DSF400
----	---------------

四、HXF 系列三通换向阀

HXF 系列三通换向阀是一种用于粉状、小颗粒状干态物料输送系统中，作为物料输送垂直分路装置，由单路变双路从而实现物料流向按需要改变，可安装于料仓出料口处、料管间，也可与卸料阀等配套使用，广泛应用于冶金、电力、化工、建材、煤炭、粮食、医药等行业。

HXF 系列三通换向阀有三通阀体、换向翻板、转动轴、带座轴承和气(电)动执行机构组成。

外形示意图



3、技术性能参数

项目 型号	HXF150	HXF200	HXF250	HXF300	HXF400	HXF500
适用物料	粉状、小颗粒状干态物料					
适用温度	$\leq 150^{\circ}\text{C}$					